



Räume bei raumprobe

Mieten Sie inspirierende
Seminarräume in der
Materialwelt

Seminarräume für Ihren Bedarf

Mieten Sie hochwertige Tagungs- und Besprechungsräume für Ihre eigenen Bedürfnisse bei raumprobe. Die unterschiedlich großen Räumen sind prädestiniert für den perfekten Wechsel der Perspektive in einem Umfeld mit jeder Menge Inspiration.

Mit bis zu 50 Personen können Sie bei raumprobe tagen, präsentieren, netzwerken und erfolgreiche Kreativmeetings durchführen. Eine ehemalige Industriehalle auf dem MKI-Areal in Stuttgart wurde architektonisch hochwertig saniert. In der großen Halle besticht der industrielle Charme mit offenem Stahltragwerk und lichtdurch-

fluteter Glasfassade. Durch die neu eingestellte, zweite Ebene wird der Raum clever zониert. Das großzügiges Entree empfängt die Besuchenden, auf der Atriumtreppe wird kommuniziert und präsentiert, Steg und Empore bieten vielfältige Ein- und Ausblicke.



Tagungsräume

M1 und M2 / 36 m²

Im Herzen der Materialausstellung befindet sich ein großzügiger Tagungsraum, der sich in drei Bereiche gliedern lässt. Eine edle Lounge mit freistehender Kaffeebar dient als Empfang.

Raum M1 ist 36 m² groß, variabel möblierbar und mit 82 Zoll Screen prädestiniert für Präsentationen. Der Raum M2 mit 16 m² kann eigenständig genutzt oder nahtlos zugeschaltet werden. Zusammen misst der komfortable Tagungsraum 52 m². Für Pausen gibt es einen direkten Zugang auf die große Terrasse. Durch großformatige,

verschiebbare Glastrennwände und eine umlaufende textile Schiebeanlage lassen sich die Räume optisch und akustisch trennen oder partiell bis ganz öffnen. Je nach Wunsch und Anforderung stehen Seminartische, verschiedene Bestuhlungsvarianten und mehrere Sets an magnetischen Whiteboards zur Verfügung.



Bild links: M1 und M2 lassen sich zur Lounge hin öffnen.

Bild oben: Klassische Besprechungssituation in M2.

Bild unten links: Die Bestuhlungs- und Tischkonfigurationen werden auf Ihre Bedürfnisse angepasst.

Bild unten: Eine edle Lounge mit freistehender Küche dient als Empfang.



Besprechungsraum

M3 / 9 m²

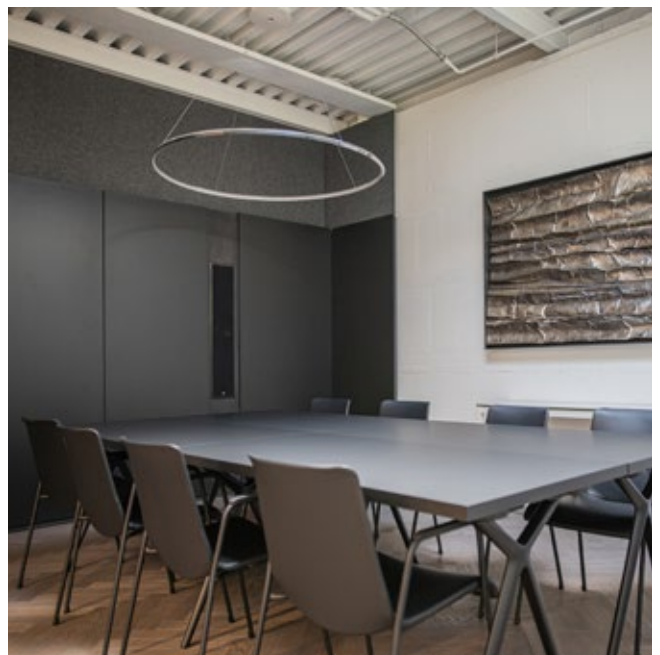
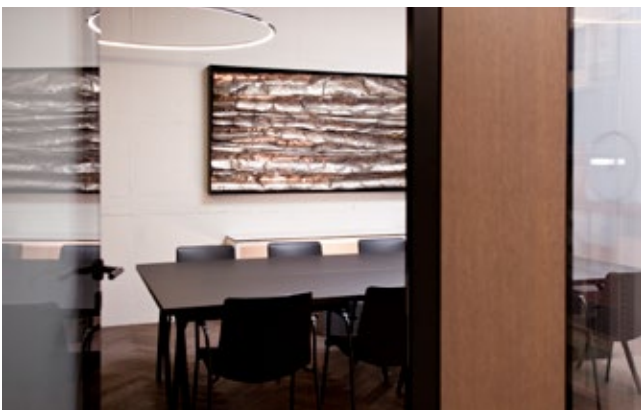
Ideal für kleine Besprechungen mit bis zu 6 Personen ist der Raum M3. In dem feinen Ambiente erwartet Sie ein besonderes akustisches Erlebnis. Durch Absorber an Boden, Wand und Decke ist der Raum ein Ort der Ruhe und Konzentration auf 9 m².



Besprechungsraum

M4 / 25 m²

Mit umfangreicher Technik, edelstem Sound und hochwertiger Ausstattung ist der Raum prädestiniert für Videokonferenzen, Vertriebsmeetings oder Besprechungen mit bis zu 10 Personen. Im Zimmer M4 mit 25m² steht mittig ein großer Tisch der je nach gewünschter Bestuhlung variiert werden kann.



Weitere Optionen

Horizontweiterende Führung

Als Auflockerung oder zur Horizontweiterung bieten sich die beliebten Rundgänge an. In ca. einer Stunde werden Sie von einem der Materialberatenden aus dem raumprobe Team durch die Ausstellung geführt. Dabei bekommen Sie Neuheiten, Innovationen und Klassiker mit allen Sinnen zum sprichwörtlichen Begreifen in die Hand.



Lage und Parkplätze

Direkt am Pragsattel in Stuttgart gelegen, sind die Räume aus allen Richtungen top positioniert, sowohl aus der Stadt als auch von der Autobahn einfach zu erreichen. Auch die öffentliche Anbindung ist komfortabel und in unter 10 Minuten ohne umsteigen vom HBF aus erreichbar. Auf dem großen Hof mit Schranke direkt vor dem Gebäude stehen 10 eigene Parkplätze für Sie zur Verfügung.



Leibliches Wohl

Getränke, Verpflegung und persönliche Betreuung wird nach Ihren individuellen Wünschen angeboten. Sie können den bewährten Catering-Partner in Anspruch nehmen oder sich selbst um Ihre Verköstigung kümmern. Die regionalen Leckereien sind vielfältig und ein ebenfalls geschätztes „Material“ bei raumprobe.



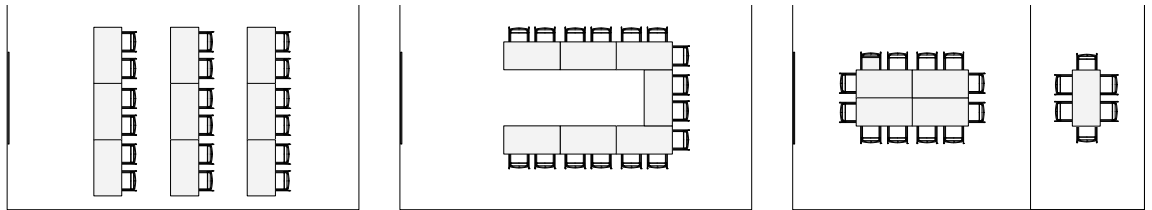
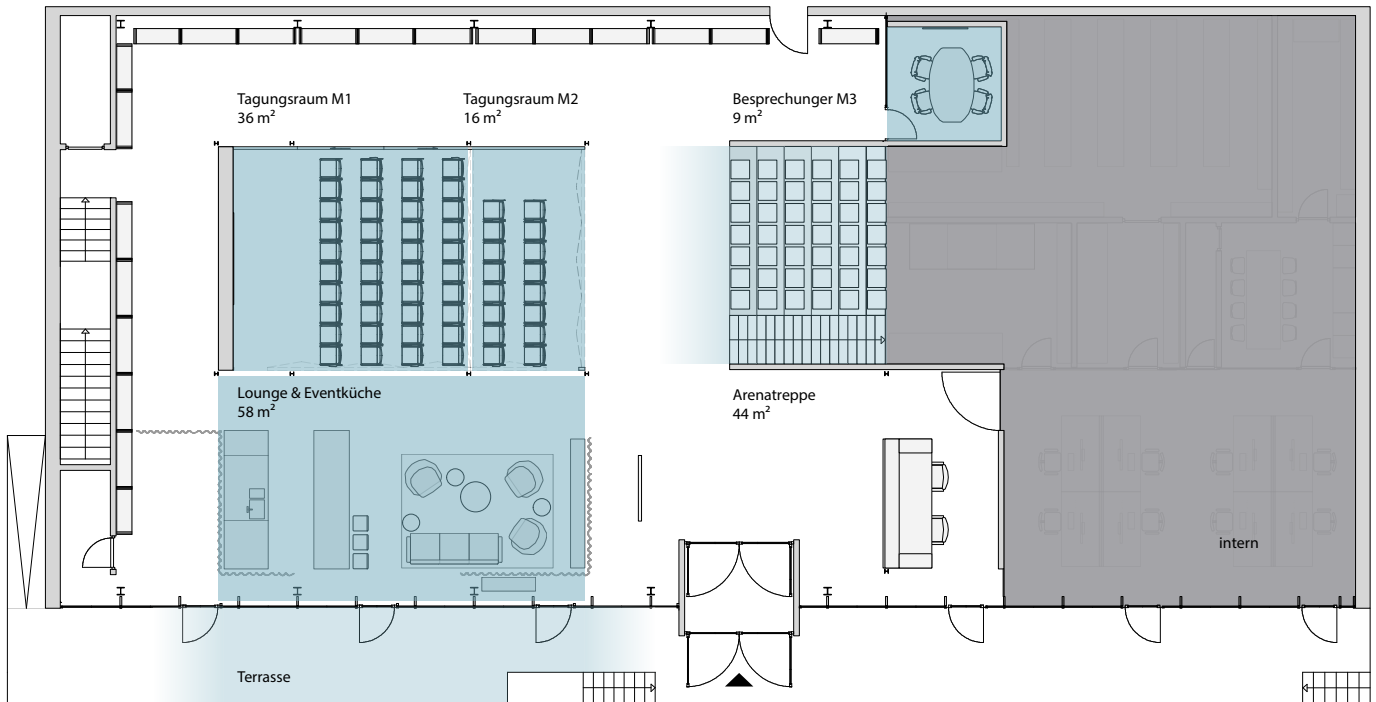
Besichtigung

Besuchen Sie raumprobe vorab und besichtigen Sie die Räume für Ihr nächstes Meeting in der Materialwelt. Mit mehr als 5.000 exemplarischen Materialmustern ist die Sammlung in dieser Art einmalig. Präsentiert werden neueste Entwicklungen und eine kuratierte Auswahl an Oberflächen und Baustoffen. Die gezeigte Vielfalt an Farben, Formen und Haptiken fördert die Kreativität mit allen Sinnen und weckt den Entdeckerdrang. Jüngste Entwicklungen und zahlreiche neue Werkstoffe zeigen Innovation auf und geben die Möglichkeit für einen konkreten Ausblick in die Zukunft.

Rahmendaten

- > Verschiedene Tagungs-, Seminar-, Meetingräume
- > Einmaliges Ambiente mit jeder Menge Innovation
- > Durchschnittliches Preisniveau
- > Catering kann organisiert werden
- > Bis zu 50 Personen
- > Verfügbar nach Absprache

Ausstattung & Grundriss EG



M1 - M2 - M3

M1

36, m²

Block: max. 4 Tische, 12 Personen

U-Form: max. 5 Tische, 10 Personen

Parlament: max. 9 Tische, 18 Personen

Reihenbestuhlung: max. 4 Reihen, 40 Personen

M2

16 m²

Block: 1 Tisch, 6 Personen

M3

9 m²

Block: 1 Tisch, 4 Personen

Kombination

Die verschiedenen Räume können auch miteinander kombiniert werden. Im Verbund ist es der ideale Rahmen für erfolgreiche Kreativmeetings, Scrum Brainstormings, Schulungen oder Tagungen.

M1 + M2

52 m²

Parlament: max. 12 Tische, 24 Personen

Reihenbestuhlung: 6 Reihen, 44-56 Personen

M1+M2 + Lounge

110 m²

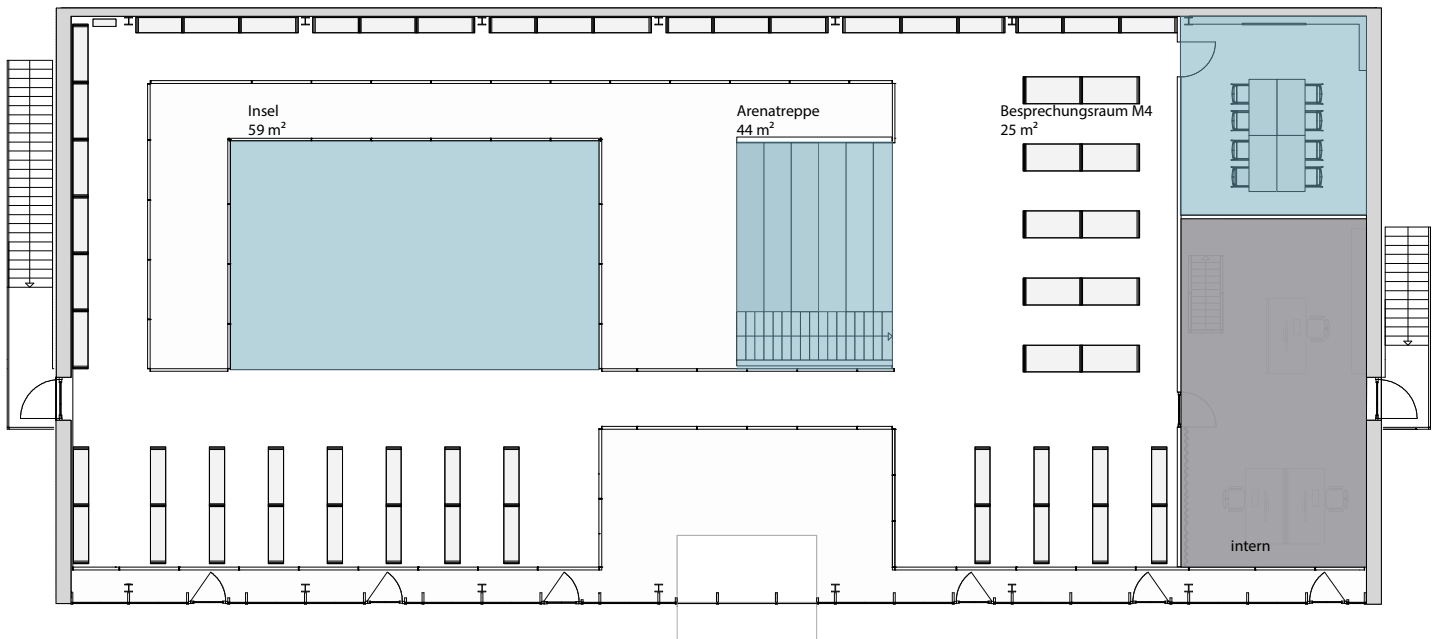
max. 60 Personen

Arenatreppe

44 m²

Sitzreihen: 6 Reihen, 35 Personen

Ausstattung & Grundriss OG



Obergeschoss

M4
25 m²
Block: 4 Tische, 10 Personen

Insel
59 m²
freie Fläche für Präsentationszwecke

Technikausstattung

In jedem Raum gehört ein großer Screen zur Grundausstattung. Auf Wunsch stehen neun Whiteboards, die gleichzeitig auch als Magnetwand genutzt werden können, zur Verfügung.

Konditionen und gewünschte Raumbellegung



Gerne erstellen wir Ihnen ein Angebot. Senden Sie uns dafür bitte das zweiseitige Formular ausgefüllt zu. Bei entsprechender Verfügbarkeit erhalten Sie von uns ein individuelles Angebot.

Unternehmen / Adresse

Unternehmen _____

Anschrift _____

Ansprechpartner _____

E-Mail _____

Telefon _____

Veranstaltung

Anlass _____

Titel _____

Datum _____

Uhrzeit von / bis _____

Teilnehmeranzahl _____

Raumbellegung	qm	Miete pro h	Miete ab 5 h
<input type="checkbox"/> Tagungsraum M1	36	130,00 €	650,00 €
<input type="checkbox"/> Tagungsraum M2	16	70,00 €	350,00 €
<input type="checkbox"/> Besprechungsraum M3	9	40,00 €	200,00 €
<input type="checkbox"/> Sitzungszimmer M4	25	80,00 €	400,00 €
<input type="checkbox"/> M1+M2	52	190,00 €	950,00 €
<input type="checkbox"/> M1+M2 + Lounge	110	250,00 €	1.250,00 €
<input type="checkbox"/> M1+M2 + Lounge + Arena-Treppe	154	nach Absprache	nach Absprache
<input type="checkbox"/> Insel	59	nach Absprache	nach Absprache

Alle Preise verstehen sich zzgl. der aktuell geltenden gesetzlichen MwSt. und inklusive Betriebskosten und Technik: Monitor, Webcam, Click & Show, Video Call Ready, Mikrofon, White Board, usw.

Bestuhlung M1 + M2

Block Parlament Reihenbestuhlung U-Form

Konditionen Catering („kulinarisches Material“)



Folgende Pauschalen sind im Angebot, die auf Anfrage auch individualisiert werden können:

Getränke	Kosten bis 5 h	Kosten ab 5 h
<input type="checkbox"/> Kaffeespezialitäten (Siebträgermaschine), Tee, Wasser	7 € pro Person	14 € pro Person
<input type="checkbox"/> Kaffeespezialitäten (Siebträgermaschine), Tee, Wasser, regionale Saftschorlen	12 € p. P.	20 € p. P.
<input type="checkbox"/> After Conference Drinks: z.B. Wasser, regionale Saftschorlen, Wein, Winzersekt, Bayrisch Helles	15 € p. P.	

Snacks	Kosten bis 5 h
<input type="checkbox"/> Brezel oder halbes belegtes Brötchen	7 € p. P.
<input type="checkbox"/> Obst & Nüsse	5 € p. P.
<input type="checkbox"/> Süße Stücke	3,5 € p. P.

Speisen	Auf Anfrage
<input type="checkbox"/> Schlank und lecker (Fingerfood, 2-3 Teile saisonal)	15 - 20 € p. P.
<input type="checkbox"/> Schwäbisch oder international (Fingerfood, 3-4 Teile saisonal)	20 - 30 € p. P.
<input type="checkbox"/> Gehoben (Tellergerichte, 3 Gänge)	30 - ... € p. P.

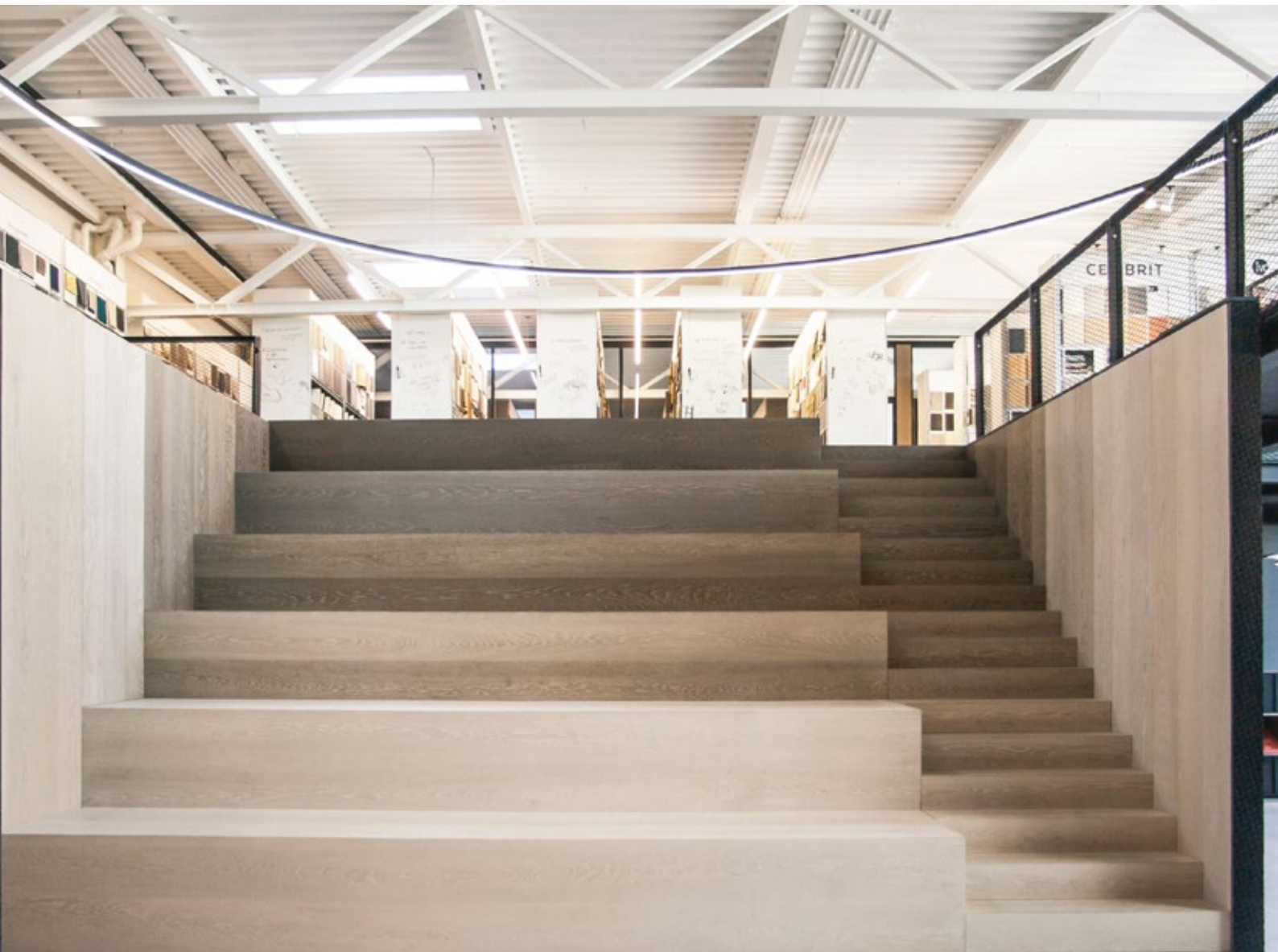
Alle Preise verstehen sich zzgl. der aktuell geltenden gesetzlichen MwSt. Alle Speisen werden Corona conform verpackt und angerichtet.

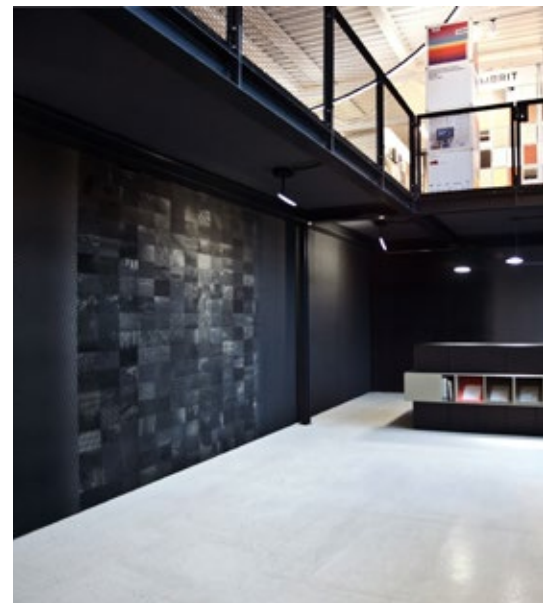
Sonderwünsche

Gemeinsam mit unserem Catering-Anbieter erarbeiten wir auch individuelle Speisekonzepte. Auf Wunsch können Sie aber auch Ihren eigenen Catering-Anbieter nutzen (keine Speisen ohne Personal) und direkt anliefern lassen. Tische werden bereitgestellt.

Impressionen aus der raumprobe

Die einzigartige Atmosphäre der Räumlichkeiten lebt von der Vielfalt an Materialien und den großflächigen Experimenten. Die Veranstaltungsräume sind von der Ausstellung und seiner Innovationskraft unmittelbar umgeben. Damit wird Ihre Veranstaltung in der Materialwelt zu einem einzigartigen Erlebnis.





Ihr Ansprechpartner

Wir freuen uns auf Ihren Kontakt!



Alexander Tetz

Eventmanagement
a.tetz@raumprobe.com
+49 (0)711 860 585-00

raumprobe OHG
Dieselstraße 32
70469 Stuttgart
Deutschland

T +49 (0)711 860 585-00
F +49 (0)711 860 585-10
material@raumprobe.com
www.raumprobe.com

